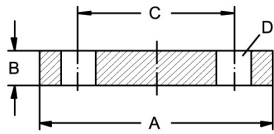


Vorschweißflansche EN 1092-1

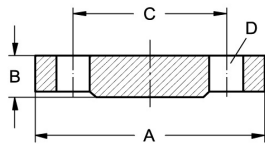
Art.Nr.	EUR	Art.Nr.	EUR
---------	-----	---------	-----

Blindflansch DIN 2527, Form B, ND 10

DN	A	B	C	D		AISI316L-1.4435	AISI316Ti-1.4571		
200	340	24	295	8xM20x80		467044-B	Anfrage	463744-B	Anfrage
250	395	26	350	12xM20x80		467046-B	Anfrage	463746-B	Anfrage
300	445	26	400	12xM20x80		467048-B	Anfrage	463748-B	Anfrage
350	505	26	460	16xM20x80		467001-B	Anfrage	463701-B	Anfrage
400	565	26	515	16xM24x90		467002-B	Anfrage	463702-B	Anfrage
500	670	28	620	20xM24x90		467003-B	Anfrage	463703-B	Anfrage


10 - 150 Flansche ND 16 verwenden.
Blindflansch DIN 2527, Form C, ND 10

DN	A	B	C	D		AISI316L-1.4435	AISI316Ti-1.4571		
200	340	24	295	8xM20x80		467044-C	Anfrage	463744-C	Anfrage
250	395	26	350	12xM20x80		467046-C	Anfrage	463746-C	Anfrage
300	445	26	400	12xM20x80		467048-C	Anfrage	463748-C	Anfrage
350	505	26	460	16xM20x80		467001-C	Anfrage	463701-C	Anfrage
400	565	26	515	16xM24x90		467002-C	Anfrage	463702-C	Anfrage
500	670	28	620	20xM24x90		467003-C	Anfrage	463703-C	Anfrage


10 - 150 Flansche ND 16 verwenden.
Blindflansch DIN 2527, Form B, ND 16

DN	A	B	C	D		AISI316L-1.4435	AISI316Ti-1.4571		
10	90	14	60	4xM12x55		467130-B	Anfrage	464030-B	Anfrage
15	95	14	65	4xM12x55		467131-B	Anfrage	464031-B	Anfrage
20	105	16	75	4xM12x55		467132-B	Anfrage	464032-B	Anfrage
25	115	16	85	4xM12x55		467133-B	Anfrage	464033-B	Anfrage
32	140	16	100	4xM16x65		467134-B	Anfrage	464034-B	Anfrage
40	150	16	110	4xM16x65		467135-B	Anfrage	464035-B	Anfrage
50	165	18	125	4xM16x65		467136-B	Anfrage	464036-B	Anfrage
65	185	18	145	4xM16x65		467137-B	Anfrage	464037-B	Anfrage
80	200	20	160	8xM16x75		467138-B	Anfrage	464038-B	Anfrage
100	220	20	180	8xM16x75		467139-B	Anfrage	464039-B	Anfrage
125	250	22	210	8xM16x75		467141-B	Anfrage	464041-B	Anfrage
150	285	22	240	8xM20x80		467142-B	Anfrage	464042-B	Anfrage
200	340	24	295	12xM20x80		467144-B	Anfrage	464044-B	Anfrage
250	405	26	355	12xM24x90		467146-B	Anfrage	464046-B	Anfrage
300	460	28	410	12xM24x90		467148-B	Anfrage	464048-B	Anfrage

